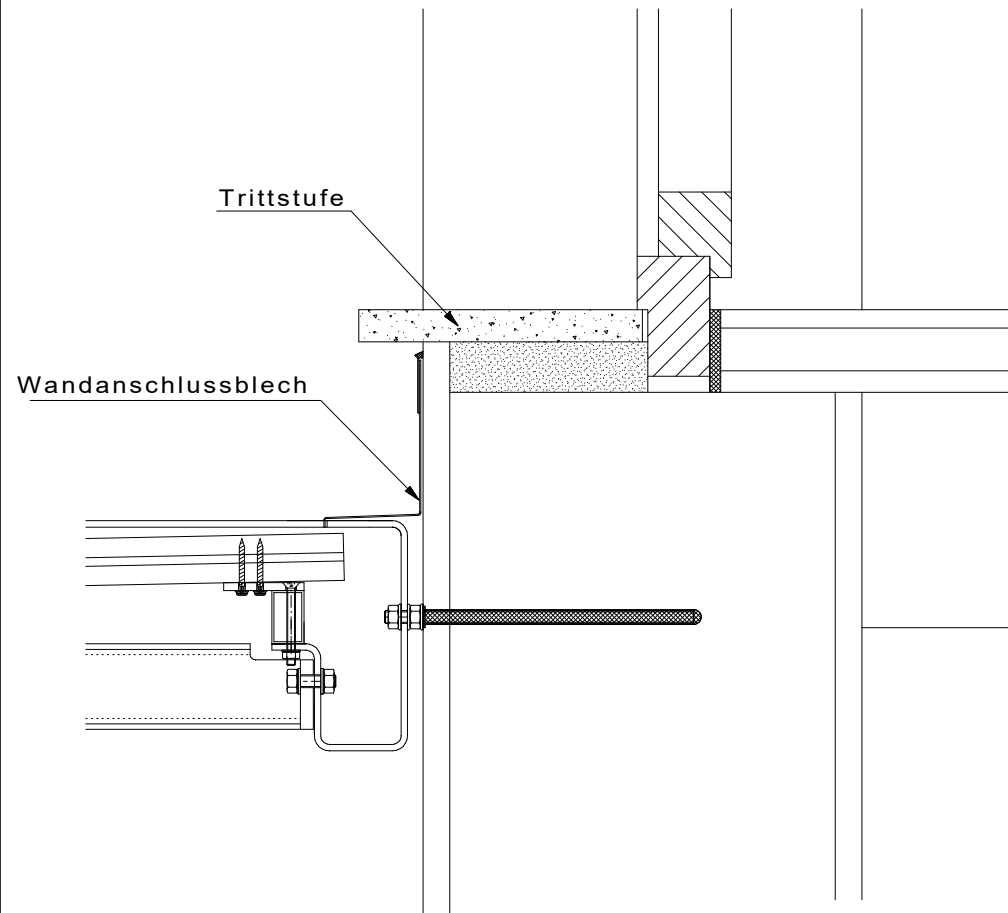



# Türanschluss



Es ist vom Planer zu prüfen ob der Anschluss die  
DIN 18025 Barrierefreie Wohnungen und die  
DIN 18195 Bauwerksabdichtungen erfüllen sollen.

DIN A4 <b>M = 1 : 5</b>	DATUM: 20.10.2008	<b>Konstruktionszeichnung</b> Türanschluss 2
<b>BAUHERR</b> .	<b>PROJEKT:</b> EHRMAIER  BALKONSYSTEM	
		<b>Allgemeinen statischer Hinweis beachten !</b>